



u16073090 www.fotosearch.it

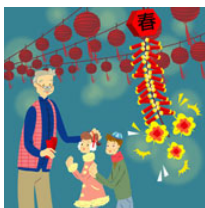
PROGETTO
“ ANZIANI MENO SOLI ”
Costruiamo insieme una comunità amichevole



u29469306 www.fotosearch.it



nan9340 www.fotosearch.com



w1372432 fotosearch.com



K1056661666 511191520

COMUNE DI PALMI
AREA POLITICHE DEL WELFARE

PREMESSA

Il progetto “ Anziani meno soli ” prevede la realizzazione di servizi, iniziative ed interventi pensati per gli anziani allo scopo di contrastare la solitudine e di promuovere la socializzazione e l’aggregazione, offrendo risposte ad una fascia consistente di persone che non necessitano di servizi sanitari ed assistenziali, ma richiedono interventi di natura integrativa, iniziative ricreativo-culturali, attività di svago che molti cittadini anziani non possono concedersi perché a basso reddito o perché soli ed esclusi dalla sfera sociale.

Con l’attuazione del progetto, si persegue il ben-essere di una fascia fragile della popolazione, benessere inteso non come mancanza di malattia, ma come condizione di persona-parte della rete di comunità.

Il progetto riconosce il bisogno di aiuto della persona anziana nell’affermare il suo diritto all’inserimento sociale e promuove azioni positive finalizzate ad incoraggiare le esperienze aggregative e a mantenere una vita sociale attiva.



PERCHE' IL PROGETTO

MOTIVAZIONI

Recenti ricerche sociologiche hanno evidenziato la necessità di un approccio in positivo al problema anziani, i quali vengono esclusivamente considerati portatori di “bisogni passivi” cioè di bisogni assistenziali e sanitari, confinandoli al di fuori della società e separandoli di fatto dal contesto sociale di cui in realtà sono parte integrante.

Bisogna invece considerare anche i loro “bisogni attivi” di partecipazione, di socializzazione e protagonismo, rafforzando la solidarietà e la relazionalità e contrastando i meccanismi di espulsione dal tessuto familiare e sociale.

Relativamente alla condizione anziana, è da tenere conto che non esiste solo una non autosufficienza fisica; **oggi è sempre più diffusa, in questa nostra società così fragile nei rapporti umani, una non autosufficienza sociale, determinata dalla mancanza di ruolo, dalla solitudine, dall'angoscia per il futuro e dalla debolezza della rete solidale.**

Quindi, sono senza alcun dubbio necessari ed indispensabili gli interventi dell'istituzione pubblica volti a sostenere i casi di non autonomia e la domiciliarità, ma altrettanto **utili si rivelano le iniziative finalizzate ad attivare processi di integrazione e di inclusione : l'orizzonte degli interventi sociali si allarga ed occorre rimodulare le tradizionali politiche di protezione sociale** offrendo ai cittadini anziani la possibilità di sentirsi ancora “risorsa”, parte attiva della vita comunitaria.

CONTESTO TERRITORIALE

A Palmi, che ha n. 19.291 abitanti, vivono n.3189 anziani (cittadini ultrasessantacinquenni), che costituiscono il 16,53 % dell'intera popolazione.

Di questi sono 1632 gli over 75, la cosiddetta quarta età ; gli ultraottantenni, “ i grandi vecchi ”, sono n. 945.

Una consistente percentuale di anziani, il 33,24%, è anagraficamente sola ; sono cioè 1060 gli anziani che risultano essere il solo componente del nucleo familiare, perché celibi/nubili, o vedovi o divorziati.

La condizione di solitudine e la mancanza spesso di una rete parentale, li espone ad ogni difficoltà, poiché è proprio nella quarta età che di norma si verifica il passaggio dall'autosufficienza alla non autosufficienza, o comunque ad una limitazione dell'autonomia.

Per sostenere gli anziani non autonomi, il Comune ha già programmato ed avviato interventi di tipo socio-assistenziale finalizzati ad offrire aiuto per le esigenze primarie , aiuto alla persona e aiuto domestico (servizio di prima informazione , segretariato sociale, supporto economico, assistenza domiciliare , telesoccorso, ricoveri in strutture residenziali idonee ...); **si rendono** però **necessarie** anche **iniziative** diverse ma di pari importanza , **di tipo aggregativo e socializzante, volte a migliorare la qualità della vita e a contenere il malessere dovuto alla mancanza di legami e di relazioni sociali.**

COSA VOGLIAMO FARE

ATTIVITA' DI AGGREGAZIONE

- Centro diurno
- Laboratorio dei ricordi
- Laboratorio teatrale
- Giochi dell'amicizia
- Animazione musicale
- Incontri intergenerazionali
- Visite guidate nei siti più interessanti del territorio
- Gite in località vicine
- Cineforum



ATTIVITA' DI INFORMAZIONE – Segretariato Sociale

Il rapporto cittadino-istituzioni è spesso reso difficile e complesso a causa di una burocrazia che richiede competenza e preparazione: aiutare le persone anziane a conoscere le risorse sociali disponibili nel territorio può essere utile per affrontare particolari esigenze personali e familiari.

Per evitare che i cittadini più fragili si scoraggino nella ricerca di aiuto scontrandosi con barriere burocratiche, le assistenti sociali del Comune forniranno agli anziani informazioni in merito ai diritti, alle prestazioni e alle modalità di accesso ai servizi e li sosterranno nel disbrigo di pratiche amministrative.



u29469306 www.fotosearch.it

OBIETTIVI

- Contenere la solitudine e “ curare ” il sentimento di isolamento e di abbandono; sollecitare le risorse personali residue per placare le ansie e gli atteggiamenti depressivi tipici dell’età avanzata.
- Aprire nuove prospettive di contatto, di incontro, di socializzazione, mediante l’offerta di opportunità di relazioni.
- Migliorare la vita di relazione ed il benessere civile attraverso il riconoscimento dei diritti sociali, l’attivazione di “ luoghi e spazi di comunicazione ” e la valorizzazione delle potenzialità residue.
- Informare sui servizi esistenti nel territorio e sulle modalità di accesso.



DESTINATARI

Destinatari e protagonisti del progetto sono i cittadini residenti ultrasessantacinquenni che vogliono partecipare alle attività aggregative e ricreative.

La partecipazione è gratuita.



VUOI ANCHE TU FAR PARTE DEGLI ISCRITTI ?

Per le iscrizioni relative all'anno 2012 rivolgersi al Servizio Sociale Comunale (0966-262254/262255) o all'Associazione di volontariato Presenza (0966-2674110) che collabora con il Comune nella realizzazione del progetto.

